

# ФЛАНЦЕВЫЕ ЗАГЛУШКИ

**Фланцевые заглушки** эффективно используются на любых типах трубопроводов энергетической, нефтяной, газовой, химической и других отраслей промышленности для закрытия концевых отверстий трубопроводов путем крепления к фланцам трубопровода либо оборудования. Завод «РЕКОМ» изготавливает заглушки из Ст. 20, 09Г2С, 12(08)Х18Н10Т, 15Х5М, 20ФА, 13ХФА, 10Х17Н13М2Т и др. марок материала по следующим стандартам:

## АТК 24.200.02-90

Описание	Исполнение уплотнительной поверхности	Ду	Ру, МПа
Заглушки с соединительным выступом	1 (соединяется с фланцами исполнения 1 по ГОСТ 12815-80)	10 - 1200	0,6-4,0
Заглушки с выступом	2 (соединяется с фланцами исполнения 3 по ГОСТ 12815-80)	10 - 800	0,6-6,3
Заглушки с шипом	3 (соединяется с фланцами исполнения 5 по ГОСТ 12815-80)	10 - 800	0,6-6,3
Заглушки под прокладку овального сечения	4 (соединяется с фланцами исполнения 7 по ГОСТ 12815-80)	15 - 450	6,3-16,0
Заглушки с впадиной	5 (соединяется с фланцами исполнения 2 по ГОСТ 12815-80)	50 - 500	4,0

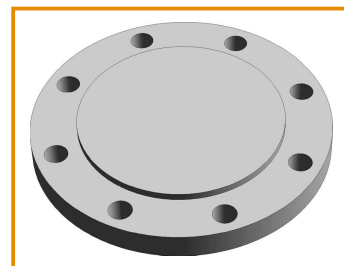
## ASME B16.5, B 16.47

**Тип:** Blind flange (глухой фланец)

**Диаметр:** - 1/2 - 24 дюйма (Ду 8-600) – по ASME B16.5  
- 26 - 48 дюймов (Ду 650-1200) – ASME B16.47

**Давление:** Class 150 – 2500 (Ру 20-420 кгс/см<sup>2</sup>)

**Исполнение:** RF, LM, LF, SM, SF, LT, LG, ST, SG, RTJ



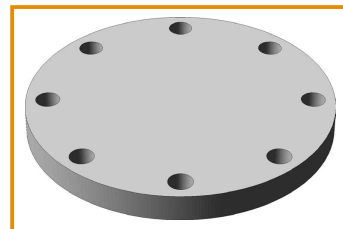
## EN 1092

**Тип:** Blank flange (глухой фланец)

**Диаметр:** Ду 10 - 2000

**Давление:** 2.5-100 кгс/см<sup>2</sup>

**Описание:** На фланцевых заглушках по EN 1092 токарным способом обязательно обрабатывается центральная часть, достаточная для обеспечения герметичного соединения через уплотнение.

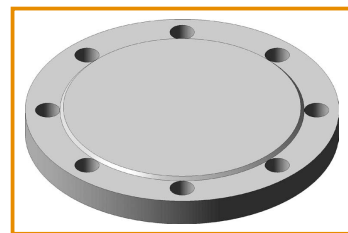
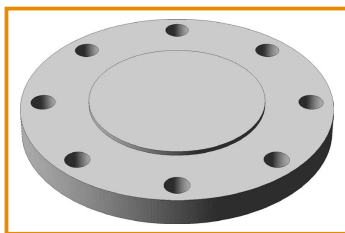
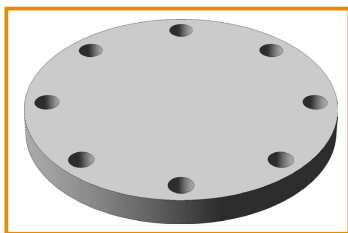


## DIN 2527

**Диаметр:** Ду 10 - 500

**Давление:** 6-100 кгс/см<sup>2</sup>

**Исполнение:** В, Т, Е по DIN 2527 (Из формы В также могут быть изготовлены заглушки с исполнениями С по DIN 2526, N и F по DIN 2512, V14 и R14 по DIN 2514; из формы Е могут быть изготовлены заглушки с исполнениями N и F по DIN 2512).



ЗАВОД ДЕТАЛЕЙ Трубопроводов

**РЕКОМ**

**от качества каждой детали  
к надежности всей системы**

# ПОВОРОТНЫЕ ЗАГЛУШКИ И ЗАГЛУШКИ С РУКОЯТКОЙ

Поворотные заглушки имеют также и другие названия: реверсивные заглушки, обтюраторы, очковые заглушки или очки Шмидта.

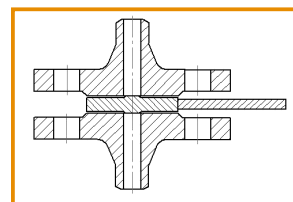
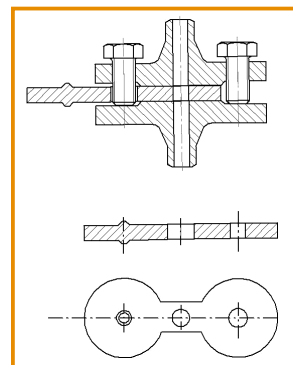
Заглушки устанавливаются между фланцами. Герметичность соединения обеспечивается за счет соответствия исполнений уплотнительных поверхностей фланцев и заглушки (шип-паз, выступ-впадина и др.).

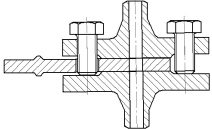
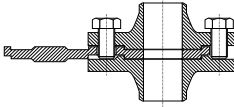
Осью, вокруг которой поворачивается заглушка, является либо шпилька (болт), используемая для стяжки фланцевого соединения, либо отжимные болты, устанавливаемые в резьбовые отверстия во фланцах и служащие для разжима фланцев.

Заглушки с рукояткой также устанавливаются между фланцев, но не поворачиваются, а полностью снимаются после использования либо заменяются кольцом с ручкой.

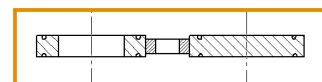
Поворотные заглушки и заглушки с ручкой служат для оперативного глушения труб на время ремонта, гидроиспытаний, продувки или консервации отдельных веток трубопровода и оперативного ввода трубопровода в эксплуатацию.

Поворотные заглушки и заглушки с ручкой на заводе «РЕКОМ» изготавливаются по чертежам заказчиков. Наиболее распространены заглушки по Альбому чертежей на нестандартизированные детали и узлы трубопроводов из углеродистой и легированной стали на Ру до 10 МПа – Т-ММ-25-01.



Номер чертежа	Описание	Исполнение уплотнительной поверхности	Ду	Ру, МПа	
<b>Т-ММ-25-01-06-01</b>	Заглушки поворотные плоские и заглушки плоские с рукояткой	Соединительный выступ (1 по ГОСТ 12815-80)	10 - 600	0,6-2,5	
<b>Т-ММ-25-01-06-02</b>	Заглушки поворотные выступ-впадина и заглушки выступ-впадина с рукояткой	Выступ-впадина (2 и 3 по ГОСТ 12815-80)	10 - 600	0,6-4,0	
<b>Т-ММ-25-01-06-03</b>	Заглушки поворотные шип-паз и заглушки шип-паз с рукояткой	Шип-паз (4 и 5 по ГОСТ 12815-80)	10 - 600	0,6-4,0	
<b>Т-ММ-25-01-06-04</b>	Конструкция и размеры болтов отжимных для заглушек поворотных				
<b>Т-ММ-25-01-06-ТТ</b>	Технические требования на изготовление заглушек поворотных				

Также изготавливаем заглушки поворотные и заглушки с ручкой с исполнением уплотнительной поверхности под металлическую прокладку овального сечения (исполнение 7 по ГОСТ 12815-80).



По Вашей заявке изготовим и поставим все комплектующие фланцевого соединения с поворотной заглушкой или заглушкой с рукояткой:

- Фланцы приварные встык по ГОСТ 12821-80 с дополнительными резьбовыми отверстиями под отжимные болты,
- Поворотная заглушка либо заглушка и кольцо с рукоятками,
- Отжимные болты для заглушек,
- Комплект фланцевого крепежа (шпильки, гайки, шайбы),
- Прокладки (паронитовые, фторопластовые, СНП, металлические овального и восьмиугольного сечения).



ЗАВОД ДЕТАЛЕЙ Трубопроводов

**РЕКОМ**

Россия, 192019, г. Санкт-Петербург,  
ул. Профессора Качалова, д.11  
Тел./Факс: +7 (812) 777-50-10  
e-mail: rekom@zavod-rekom.ru  
Подробности на сайте: www.zavod-rekom.ru

# ФЛАНЦЕВЫЕ ЗАГЛУШКИ

**Фланцевые заглушки** эффективно используются на любых типах трубопроводов энергетической, нефтяной, газовой, химической и других отраслей промышленности для закрытия концевых отверстий трубопроводов путем крепления к фланцам трубопровода либо оборудования. Завод «РЕКОМ» изготавливает заглушки из Ст. 20, 09Г2С, 12(08)Х18Н10Т, 15Х5М, 20ФА, 13ХФА, 10Х17Н13М2Т и др. марок материала по следующим стандартам:

## АТК 24.200.02-90

Описание	Исполнение уплотнительной поверхности	Ду	Ру, МПа
Заглушки с соединительным выступом	1 (соединяется с фланцами исполнения 1 по ГОСТ 12815-80)	10 - 1200	0,6-4,0
Заглушки с выступом	2 (соединяется с фланцами исполнения 3 по ГОСТ 12815-80)	10 - 800	0,6-6,3
Заглушки с шипом	3 (соединяется с фланцами исполнения 5 по ГОСТ 12815-80)	10 - 800	0,6-6,3
Заглушки под прокладку овального сечения	4 (соединяется с фланцами исполнения 7 по ГОСТ 12815-80)	15 - 450	6,3-16,0
Заглушки с впадиной	5 (соединяется с фланцами исполнения 2 по ГОСТ 12815-80)	50 - 500	4,0

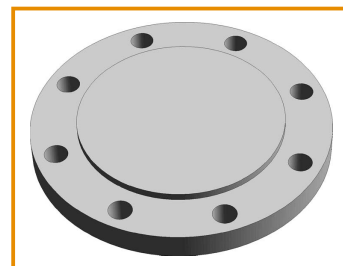
## ASME B16.5, B 16.47

**Тип:** Blind flange (глухой фланец)

**Диаметр:** - 1/2 - 24 дюйма (Ду 8-600) – по ASME B16.5  
- 26 - 48 дюймов (Ду 650-1200) – ASME B16.47

**Давление:** Class 150 – 2500 (Ру 20-420 кгс/см<sup>2</sup>)

**Исполнение:** RF, LM, LF, SM, SF, LT, LG, ST, SG, RTJ



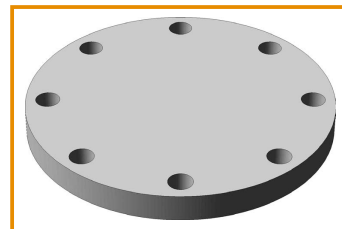
## EN 1092

**Тип:** Blank flange (глухой фланец)

**Диаметр:** Ду 10 - 2000

**Давление:** 2.5-100 кгс/см<sup>2</sup>

**Описание:** На фланцевых заглушках по EN 1092 токарным способом обязательно обрабатывается центральная часть, достаточная для обеспечения герметичного соединения через уплотнение.

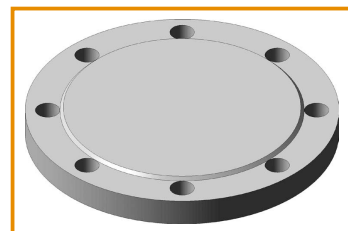
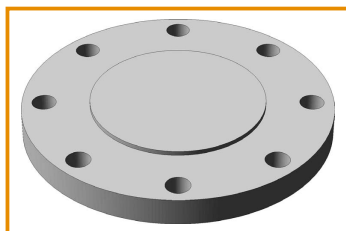
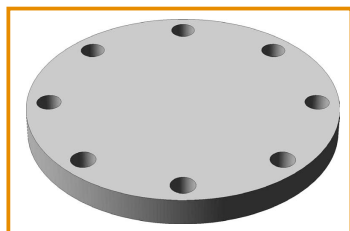


## DIN 2527

**Диаметр:** Ду 10 - 500

**Давление:** 6-100 кгс/см<sup>2</sup>

**Исполнение:** В, Т, Е по DIN 2527 (Из формы В также могут быть изготовлены заглушки с исполнениями С по DIN 2526, N и F по DIN 2512, V14 и R14 по DIN 2514; из формы Е могут быть изготовлены заглушки с исполнениями N и F по DIN 2512).



ЗАВОД ДЕТАЛЕЙ Трубопроводов

**РЕКОМ**

**от качества каждой детали  
к надежности всей системы**